

DIN 1441

**DIN**

ICS 21.060.30

Ersatz für  
DIN 1441:1974-07**Scheiben für Bolzen –  
Produktklasse C**Washers for clevis pins –  
Product grade CRondelles pour axes d'articulation –  
Grade C

Gesamtumfang 6 Seiten

Normenausschuss Mechanische Verbindungselemente (FMV) im DIN

# Inhalt

	Seite
<b>Vorwort .....</b>	<b>3</b>
<b>1 Anwendungsbereich .....</b>	<b>4</b>
<b>2 Normative Verweisungen.....</b>	<b>4</b>
<b>3 Maße.....</b>	<b>4</b>
<b>4 Technische Lieferbedingungen.....</b>	<b>6</b>
<b>5 Bezeichnung.....</b>	<b>6</b>

## **Vorwort**

Dieses Dokument wurde vom Arbeitsausschuss NA 067-04-02 AA „Scheiben und Ringe“ im Normenausschuss Mechanische Verbindungselemente (FMV) erarbeitet.

## **Änderungen**

Gegenüber DIN 1441:1974-07 wurden folgende Änderungen vorgenommen:

- a) normative Verweisungen aktualisiert;
- b) Titel geändert;
- c) Technische Lieferbedingungen überarbeitet.

## **Frühere Ausgaben**

DIN 1441: 1928-07, 1974-07

**DIN 1441:2009-08****1 Anwendungsbereich**

Diese Norm legt Anforderungen an Scheiben in grober Ausführung (Produktklasse C) für Bolzen fest.

**2 Normative Verweisungen**

Die folgenden zitierten Dokumente sind für die Anwendung dieses Dokuments erforderlich. Bei datierten Verweisungen gilt nur die in Bezug genommene Ausgabe. Bei undatierten Verweisungen gilt die letzte Ausgabe des in Bezug genommenen Dokuments (einschließlich aller Änderungen).

DIN EN ISO 3269, *Mechanische Verbindungselemente — Annahmeprüfung*

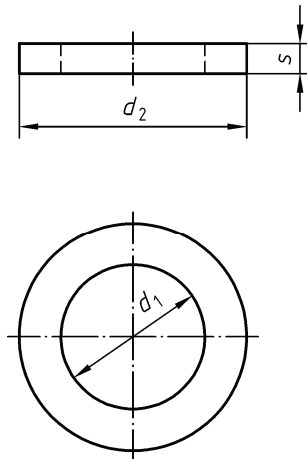
DIN EN ISO 4042, *Verbindungselemente — Galvanische Überzüge*

DIN EN ISO 4759-3, *Toleranzen für Verbindungselemente — Teil 3: Flache Scheiben für Schrauben und Muttern; Produktklassen A und C*

**3 Maße**

Siehe Bild 1 und Tabelle 1.

Alle Toleranzen gelten vor Aufbringen der Beschichtung.



**Bild 1 — Scheibe, grob für Bolzen**

Tabelle 1 — Maße

Maße in Millimeter

$d_1$	$d_2$	$s$	Gewicht (7,85 kg/dm <sup>3</sup> ) kg/1 000 Stück ≈	Für Bolzendurchmesser
5,5	10	0,8	0,34	5
7	12	1,6	0,94	6
8	14	1,6	1,3	7
9	16	2	2,16	8
11	20	2,5	4,3	10
13	25	3	8,43	12
14	25	3	7,94	13
15	28	3	10,3	14
17	28	3	9,16	16
19	30	4	13,3	18
21	32	4	14,4	20
23	34	4	15,5	22
24	36	4	17,8	23
25	38	4	20	24
26	40	4	22,8	25
27	40	5	26,9	26
28	40	5	25	27
29	42	5	28,5	28
31	45	5	32,8	30
34	50	5	43,5	32 und 33
37	52	6	49,4	35 und 36
41	58	6	59,2	40
46	62	7	70,6	45
51	68	8	94,7	50
56	75	9	138	55
62	80	9	142	60
68	90	9	193	65
72	95	10	237	70
78	100	10	241	75
82	110	12	398	80
86	110	12	348	85
92	115	12	352	90
98	120	12	355	95
102	125	14	451	100

DIN 1441:2009-08

## 4 Technische Lieferbedingungen

Tabelle 2 — Technische Lieferbedingungen

<b>Werkstoff</b>	Stahl
<b>Allgemeine Anforderungen</b>	DIN EN ISO 4759-3
<b>Ausführung</b>	Produktklasse C
	Norm DIN EN ISO 4759-3
<b>Oberfläche</b>	blank Für galvanischen Oberflächenschutz gilt DIN EN ISO 4042.
<b>Annahmeprüfung</b>	Für die Annahmeprüfung gilt DIN EN ISO 3269.

## 5 Bezeichnung

Bezeichnung einer Scheibe von Lochdurchmesser  $d_1 = 19$  mm, aus Stahl (St):

**Scheibe DIN 1441 — 19 — St**